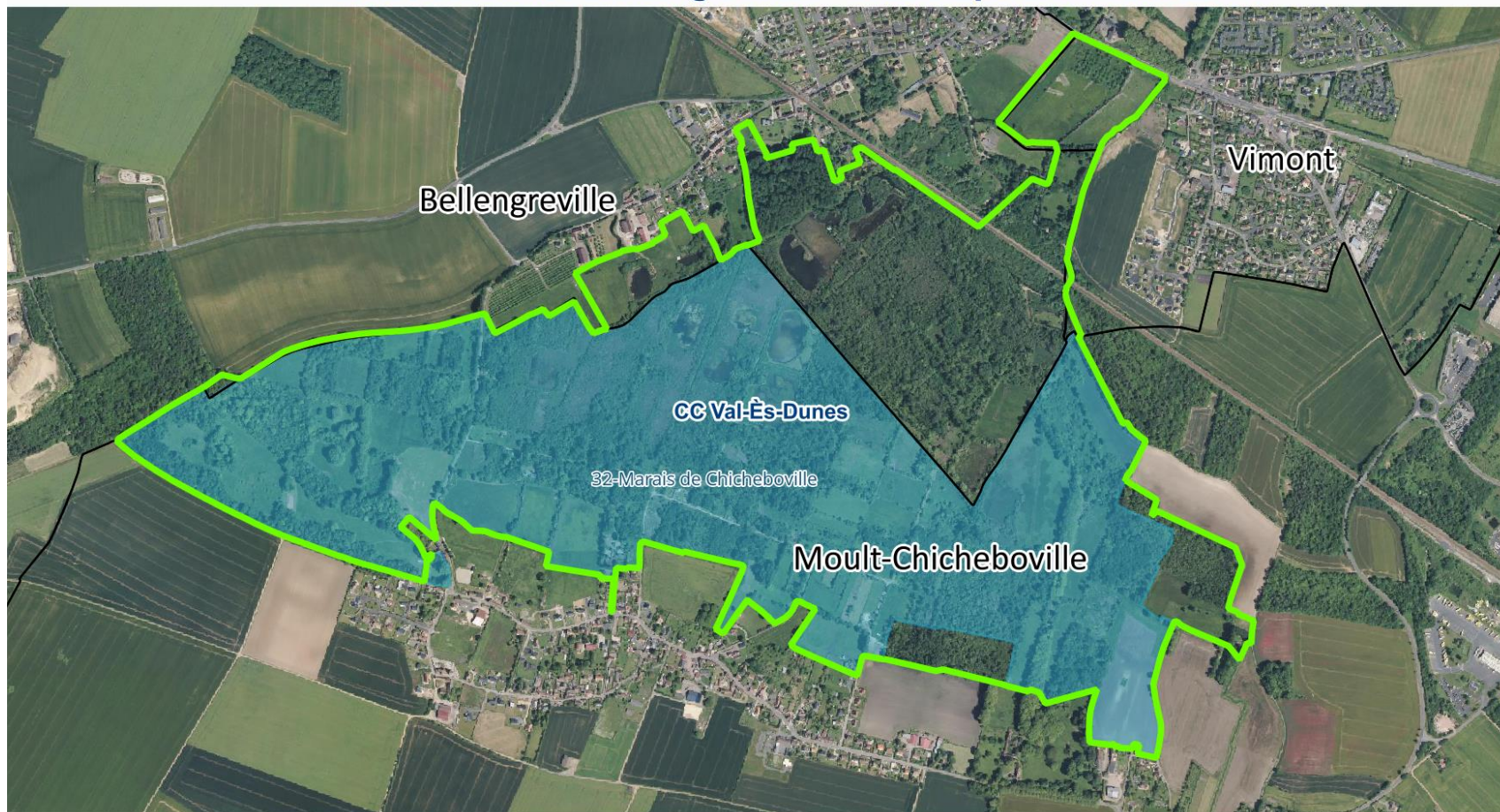


Annexes : Révision du périmètre de préemption de l'ENS

Annexe 1 : Cartes de l'évolution du périmètre de préemption de l'ENS



Modification de la zone de préemption de l'ENS Marais de Chicheboville-Bellengreville - Avant/après modification



0 300 600 m

Base de données CD14

- EPCI
- Communes
- Périmètre de préemption après modification
- Périmètre de préemption avant modification

Sources de données : © Département du Calvados (www.calvados.fr) - © les contributeurs d'OpenStreetMap
Réalisation : 2025-12-29

Modification de la zone de préemption de l'ENS de Chicheboville-Bellengreville - Parcelles concernées

Envoyé en préfecture le 19/05/2026
Reçu en préfecture le 19/05/2026
Publié le
ID : 014-200065589-20260430-2026_69-DE



Statut des différents périmètres		Statut des parcelles	
	Conservation		Conservation
	Extension		Extension

ANNEXE 2 : Synthèse des mouvements de parcelles (conservation, réduction, extension) concernant le périmètre de préemption de l'ENS du Marais de Chicheboville-Bellengreville

	Surfaces (ha) par type de mouvements		
	Conservation	Extension	Réduction
Bellengreville	0	43,74	0
Moult-Chicheboville	133,04	8,23	0,37
Vimont	0	6,27	0
Total par type de révision de périmètre	133,04	58,24	0,37

Ainsi, à l'issue des mouvements de parcelles ci-dessus, la zone de préemption (parcelles cadastrales et chemins ou routes diverses) de l'ENS du Marais de Chicheboville-Bellengreville passe :

- à 43,74 ha, sur la commune de **Bellengreville**,
 - de 133,41 ha à 141,27 ha, sur la commune de **Moult-Chicheboville**,
 - à 6,27 ha, sur la commune de **Vimont**.
- De 133,41 ha à 191,28 ha, sur la **Communauté de Communes de Val-Es-Dunes**, qui comprend la totalité de la zone de préemption de l'ENS du Marais de Chicheboville-Bellengreville.

ANNEXE 3 : Détail du parcellaire par commune

Communes	Évolution	Sections	Parcelles	Surface (ha)
BELLENGREVILLE	Extension	OC	0001	0,67
			0002	1,85
			0003	3,55
			0004	0,53
			0010	0,05
			0011	0,58
			0020	0,82
			0021	0,76
			0022	0,11
			0023	0,89
			0024	0,51
			0025	0,17
			0026	0,10
			0027	0,19
			0028	0,29
			0029	0,14
			0030	0,11
			0031	0,09
			0032	0,07
			0033	0,30
			0034	0,14
			0035	0,13
			0036	0,35
			0037	0,37
			0038	0,50
			0039	0,38
			0040	1,13
			0041	1,29
			0042	0,30
			0043	0,30
			0044	0,07
			0045	0,31
			0046	0,12
			0047	0,10
			0048	0,07
			0049	0,00
			0050	0,07
			0051	0,03
			0052	0,38
			0053	0,27
			0054	0,35
			0055	0,06
			0056	0,17
			0057	0,09

Communes	Évolution	Sections	Parcelles	Surface (ha)
			0058	0,14
			0059	0,31
BELLENGREVILLE	Extension	0C	0060	0,39
			0061	0,16
			0062	0,17
			0063	0,20
			0064	0,08
			0065	0,04
			0066	0,04
			0067	0,08
			0068	0,24
			0069	0,07
			0070	0,14
			0071	0,22
			0072	0,15
			0073	0,69
			0074	0,08
			0075	0,25
			0076	0,24
			0077	0,13
			0078	0,36
			0079	0,16
			0080	0,32
			0081	0,11
			0082	0,07
			0084	0,21
			0085	0,92
			0086	0,43
			0087	0,40
			0088	0,66
			0089	0,08
			0090	2,84
			0199	0,65
			0202	0,21
			0203	0,87
			0204	1,28
			0227	0,26
			0228	0,76
			0230	0,95
			0231	0,26
			0237	0,10
			0245	1,30
			0247	0,17
			0248	0,08
			0251	0,85

Communes	Évolution	Sections	Parcelles	Surface (ha)
			0252	1,58
			0364	1,48
		ZH	0030	0,20
			0037pp ¹	0,03
BELLENGREVILLE	Extension	ZH	0041pp	0,23
MOULT-CHICHEBOVILLE	Conservation	158AB	0012	0,32
			0013	0,06
			0014	0,03
			0015	0,10
			0016	0,03
			0017	0,03
			0018	0,03
			0019	0,10
			0020	0,06
		158AC	0015	0,04
			0016	0,32
			0017	0,05
			0018	0,34
			0030	0,32
			0031	0,32
			0034	0,42
			0035	0,45
			0036	0,13
			0037	0,32
			0038	0,31
		158AE	0001	0,37
			0002	0,08
			0003	0,00
			0004	0,18
			0005	0,59
			0006	0,18
			0007	0,18
			0008	0,20
			0009	0,16
			0010	0,00
			0011	0,48
			0012	0,13
			0013	0,13
			0014	0,14
			0015	0,04
			0016	0,02
			0017	0,49
			0018	0,00
			0019	0,21

¹ pp = pro-parte, parcelle ajoutée en partie

Communes	Évolution	Sections	Parcelles	Surface (ha)
			0020	0,02
			0021	0,13
			0022	0,13
			0023	0,13
			0024	0,36
			0025	0,40
			0026	0,19
MOULT-CHICHEBOVILLE	Conservation	158AE	0027	0,19
			0028	0,38
			0029	0,12
			0030	0,26
			0031	0,29
			0032	0,05
			0033	0,04
			0034	0,23
			0035	0,07
			0036	0,08
			0037	0,07
			0038	0,07
			0039	0,07
			0040	0,07
			0041	0,07
			0042	0,09
			0043	0,04
			0044	0,05
			0045	0,08
			0046	0,09
			0047	0,75
			0048	0,07
			0049	0,14
			0050	0,21
			0051	0,27
			0052	0,10
			0053	0,13
			0054	0,08
			0055	0,09
			0056	0,22
			0057	0,15
			0058	0,05
			0059	0,80
			0060	0,22
			0061	0,26
			0062	0,44
			0063	0,97
			0064	0,00

Communes	Évolution	Sections	Parcelles	Surface (ha)
			0065	0,31
			0066	0,11
			0067	0,11
			0068	0,11
			0069	0,11
			0070	0,03
			0071	0,43
			0072	0,54
			0073	0,30
MOULT-CHICHEBOVILLE	Conservation	158AE	0074	0,07
			0075	0,77
			0076	0,27
			0077	0,15
			0078	0,34
			0079	0,07
			0080	0,11
			0081	0,19
			0082	0,10
			0083	0,40
			0084	0,40
			0085	0,19
			0086	0,19
			0087	0,38
			0088	0,42
			0089	0,09
			0090	0,03
			0091	0,05
			0092	0,11
			0093	0,09
			0094	0,38
			0095	0,37
			0096	0,38
			0097	0,77
			0098	0,03
			0099	0,06
			0100	0,21
			0101	0,16
			0102	0,08
			0103	0,00
			0104	0,94
			0105	0,12
			0106	0,04
			0107	0,10
			0108	0,27
			0109	0,29

Communes	Évolution	Sections	Parcelles	Surface (ha)
			0110	0,10
			0111	0,50
			0112	0,28
			0113	0,33
			0114	0,00
			0115	0,25
			0116	0,87
			0117	0,42
			0118	0,39
			0119	0,03
			0120	0,40
MOULT-CHICHEBOVILLE	Conservation	158AE	0121	0,38
			0122	0,07
			0123	0,06
			0124	0,05
			0125	0,06
			0126	0,14
			0127	0,02
			0128	0,08
			0129	0,06
			0130	0,03
			0131	0,14
			0132	0,06
			0133	0,07
			0134	0,09
			0135	0,10
			0136	0,10
			0137	0,10
			0138	0,10
			0139	0,41
			0140	0,04
			0141	0,27
			0142	0,12
			0143	0,08
			0144	0,05
			0145	0,13
			0146	0,07
			0147	0,07
			0148	0,53
			0149	0,93
			0150	0,00
			0151	1,85
			0152	2,20
			0153	5,26
			0154	1,16

Communes	Évolution	Sections	Parcelles	Surface (ha)
			0155	1,47
			0156	2,73
			0157	1,92
			0158	0,91
			0159	0,99
			0160	1,60
			0161	0,05
			0162	2,78
			0181	1,20
			0182	0,72
			0183	0,84
			0184	4,09
			0185	0,00
MOULT-CHICHEBOVILLE	Conservation	158AE	0186	0,16
			0187	0,16
			0188	0,78
			0189	0,06
			0190	0,16
			0191	0,37
			0192	0,36
			0193	0,17
			0194	0,19
			0195	0,87
			0196	0,18
			0197	0,37
			0198	0,36
			0199	0,33
			0200	0,21
			0201	0,05
			0202	0,06
			0203	0,06
			0204	0,05
			0205	0,13
			0206	0,13
			0207	0,40
			0208	0,15
			0209	0,26
			0210	0,16
			0211	0,13
			0212	0,21
			0213	0,79
			0214	0,00
		158AH	0001	3,44
			0002	2,78
			0003	0,09

Communes	Évolution	Sections	Parcelles	Surface (ha)
			0004	0,32
			0005	0,31
			0006	3,42
			0007	0,69
			0008	0,69
			0009	0,23
			0010	0,23
			0011	0,38
			0012	0,00
			0013	0,26
			0014	0,12
			0015	0,23
			0016	0,13
			0017	0,80
			0018	0,31
MOULT-CHICHEBOVILLE	Conservation	158AH	0019	0,37
			0020	0,30
			0021	0,97
			0022	0,22
			0023	0,32
			0024	0,08
			0025	0,07
			0026	0,64
			0027	0,17
			0028	0,37
			0029	0,13
			0030	0,23
			0031	0,64
			0032	0,11
			0034	0,11
			0035	0,14
			0036	0,13
			0037	0,14
			0038	0,24
			0039	0,41
			0040	0,45
			0041	1,10
			0042	0,24
			0043	0,08
			0044	0,09
			0045	0,05
			0046	0,12
			0047	0,12
			0048	0,10
			0049	0,07

Communes	Évolution	Sections	Parcelles	Surface (ha)
			0050	0,15
			0051	0,10
			0052	0,25
			0053	0,12
			0054	0,12
			0055	0,82
			0056	0,68
			0057	0,23
			0058	0,10
			0059	0,10
			0060	3,56
			0061	0,28
			0062	0,25
			0063	0,18
			0064	5,78
			0065	0,16
			0066	0,04
MOULT-CHICHEBOVILLE	Conservation	158AH	0067	0,06
			0068	0,10
			0069	0,04
			0070	0,07
			0071	0,24
			0072	0,17
			0073	0,11
			0074	0,10
			0075	0,06
			0076	0,06
			0077	0,10
			0078	0,06
			0079	0,07
			0080	0,19
			0081	0,11
			0082	0,11
			0083	0,19
			0084	0,06
			0085	0,13
			0086	0,36
			0087	0,09
			0088	0,09
			0089	2,00
			0090	0,13
			0091	0,13
			0092	0,14
			0093	0,15
			0094	0,23

Communes	Évolution	Sections	Parcelles	Surface (ha)
			0095	0,23
			0096	1,45
			0097	0,27
			0098	0,30
			0099	0,24
			0100	0,04
			0102	2,02
			0105	0,01
			0106	0,08
			0107	0,68
			0108	0,76
			0109	0,00
			0110	3,27
			0111	1,85
			0112	0,40
			MOULT-CHICHEBOVILLE	Conservation
0119	0,12			
Extension	158AE	0223		1,47
		0224		1,48
	ZA	0062		0,22
		0063		0,16
		0065		0,28
		0066		0,28
		0067		0,70
		0068		0,20
		0069		0,76
		0070		2,12
0071	0,45			
Réduction	158AH	0108	0,35	
		0121	0,03	
VIMONT	Extension	0I	0091	0,62
			0094	1,16
			0173	0,24
			0174	0,96
			0175	2,34
			0176	0,73
		AB	0129	0,13
			0133	0,06