

Mai - Août 2026

N°19



# Journal du Relais Petite Enfance Le Moulin des Petits

## Coordonnées du RPE

Rue Dusoir

14 370 ARGENCES

02.31.23.72.70 / 06.31.21.43.05

rpe.moulindespets@fed14.admr.org

## Accueil sur rendez-vous et par téléphone

**Le Mardi** : de 13h30 à 16h30

**Le Mercredi** : de 09h00 à 12h30 et  
de 13h30 à 16h30

**Le Jeudi** : de 13h30 à 16h30

## Les matinées d'éveil

**Mardi, jeudi et vendredi : 9h30-11h30**  
(Hors vacances scolaires)



Relais Petite Enfance  
Le Moulin des Petits



rpe.lemoulindespets

## ÉDITO

Bonjour à toutes et à tous !

Voici le journal du Relais où vous retrouverez l'ensemble de la programmation jusqu'au mois d'août ainsi qu'un article pédagogique sur le partage entre jeunes enfants.

Bonne lecture,

Christelle Delbos



## Les sorties ou évènements festifs

### Centre de secours

Visite de la caserne des pompiers : attention, si une intervention a lieu, la visite sera annulée.



**Rendez-vous à 9h30 ! Mardi 5 mai ou Vendredi 22 mai**

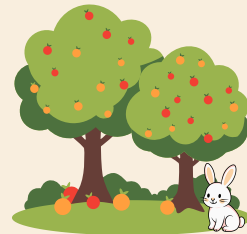
Rue Caporal Louis Eloi -Troarn -  Places limitées

### Verger de Roncheville

Chasse aux trésors de la nature, vergé enchanté et animaux normands vous attendent pour cette matinée.

**Rendez-vous à 9h30 ! Jeudi 21 mai**

Hameau de Roncheville  
D95, 14860 Bavent



### Lectures musicales

Avec Gabrielle de la bibliothèque d'Argences accompagnée de musiciens et d'une chanteuse, venez vous installer avec vos plaids et couvertures de sol au petit parc rue du Pré de la Motte à Argences pour des lectures entremêlées de chansons et de musique.



**Rendez-vous à 10h ! Vendredi 19 juin**



### Cueillette de Cagny

Allons cueillir des fraises et nous promener dans les allées pour y découvrir toutes sortes de fruits et légumes.

**Rendez-vous à 9h30 ! Mardi 23 juin**

D613, 14630 - Cagny



### La fête des Relais - Ferme itinérante

Les animaux de la ferme "Les Petits Sabots de l'Oudon" viennent à vous !  
Un petit goûter et des jeux seront prévus pour l'occasion.

**De 15h30 à 18h ! Mercredi 24 juin**

(Lieu à confirmer)



## Les sorties du mois de juillet



### Allons à la plage + pique-nique - Jeudi 2 juillet

Rdv à 9h45, à Merville-Franceville - Parking du Poste de secours n°1.



### Allons au parc de Grentheville + pique-nique - Mardi 7 juillet

RDV à 9h45 dans le parc.

(Possibilité de se garer à l'intérieur du parc - Barrière automatique)



### Allons à la colline aux oiseaux + pique-nique - Jeudi 16 juillet

Rdv à 9h45, à l'aire de jeux (en arrivant, sur la gauche).



## Les réunions en soirée

### Rencontre-échanges avec une psychomotricienne

Blandine De Goussencourt.

Nous vous proposons un temps d'échange autour du développement psychomoteur du jeune enfant.



**Mardi 26 mai**

**À 19h45** au RPE La Petite Libellule  
(Chemin de Béneauville - Vimont)



A destination des assistants maternels et des parents employeurs



### Soirée jeux et partage

Annelise Choin-Ludothèque mobile "Etre et jouer".

Venez découvrir des jeux de société adaptés aux tout-petits !  
Présentation de jeux favorisant le développement la motricité, le langage, la coopération...Conseils et mise en pratique : testez les jeux entre vous dans un moment ludique !

**Jeudi 2 juillet**

Chacun apporte son repas

**À 19h30** au RPE Les Petits de la Muance  
(Saint-Sylvain - Gymnase Pierre Boulé)

A destination des assistants maternels







# Matinées d'éveil et réunions

## Mai

Il est obligatoire de s'inscrire pour participer aux temps collectifs. Dès réception du programme, inscription possible par mail, téléphone en précisant le nombre d'enfants présents et le créneau horaire choisi suivant les animations proposées (9h30 ou 10h30). Merci de prévenir le Relais Petite Enfance s'il y a un changement (annulation, enfant non présent, malade...).

Mardi 05	Troarn	 9h30 : Centre de secours
Jeudi 07	Argences	9h30-11h30 : Médiation animale 
Mardi 12	Argences	 9h30-11h30 : Médiation animale
Vendredi 15		Pas de matinée d'éveil
Mardi 19	Argences	9h30-11h30 : Matinée d'éveil
Jeudi 21	Bavent	9h30 : Verger de Roncheville 
Vendredi 22	Troarn	 9h30 : Centre de secours
Mardi 26	Argences	9h30-11h30 : Matinée d'éveil
Mardi 26	Vimont	19h45 : Réunion avec Blandine de Goussencourt 
Jeudi 28	Argences	 9h30 <u>ou</u> 10h30 : Éveil musical avec Mathieu
Vendredi 29	Argences	9h30-11h30 : Matinée d'éveil

# Matinées d'éveil et réunions Juin

Mardi 02	Argences	9h30-11h30 : Matinée d'éveil
Jeudi 04	Argences	9h30-11h30 : Matinée d'éveil
Vendredi 05	Argences	9h30-11h30 : Matinée d'éveil
Mardi 09		Pas de matinée d'éveil
Jeudi 11	Argences	9h30-11h30 : Matinée d'éveil
Vendredi 12	Argences	 9h30 <u>ou</u> 10h30 : Éveil musical avec Juliette
Mardi 16	Argences	9h30-11h30 : Matinée d'éveil
Jeudi 18	Argences	9h30 <u>ou</u> 10h30 : Éveil musical avec Marion 
Vendredi 19	Argences	10h : Lectures musicales en extérieur (rue du Pré de la Motte)
Mardi 23	Cagny	 9h30 : RDV à la cueillette de Cagny
Mercredi 24	(Lieu à confirmer)	15h30 à 18h : Fête des Relais ! Ferme itinérante 
Jeudi 25	Argences	9h30-11h30 : Matinée d'éveil
Vendredi 26	Argences	9h30-11h30 : Matinée d'éveil
Mardi 30	Argences	9h30-11h30 : Matinée d'éveil

# Matinées d'éveil et réunions Juillet

Il est obligatoire de s'inscrire pour participer aux temps collectifs. Dès réception du programme, inscription possible par mail, téléphone en précisant le nombre d'enfants présents et le créneau horaire choisi suivant les animations proposées (9h30 ou 10h30). Merci de prévenir le Relais Petite Enfance s'il y a un changement (annulation, enfant non présent, malade...).

Jeudi 02	Merville -Franceville	9h45 : Rdv au parking du Poste de secours + pique-nique
Jeudi 02	Saint- Sylvain	19h30 : Pique-nique de fin d'année
Vendredi 03	Argences	9h30-11h30 : Matinée d'éveil
Mardi 07	Grentheville	9h45 : Parc de Grentheville + pique-nique
Jeudi 16	Caen	9h45 : Colline aux oiseaux + pique-nique



## « En crèche, il faut partager ! »

Léonie, 20 mois, veut le camion bleu avec lequel Alexandre joue. Mais il refuse de lui donner ! Après plusieurs demandes infructueuses, Léonie se met à pleurer. Une professionnelle, Hélène, a bien observé la situation et comprend l'impatience de Léonie : Alexandre joue avec le camion depuis très longtemps, il est temps de le passer à quelqu'un d'autre. Elle lui demande donc de donner le camion.

Après tout, en crèche, il faut partager !

### Du point de vue d'Alexandre, 2 ans : il n'a pas fini son travail avec le camion !

L'apport des neurosciences nous a permis de comprendre que « jouer, c'est du sérieux ». Dans cette scène, Alexandre entreprend un véritable travail d'analyse qui le mobilise totalement. Il étudie le fonctionnement du camion, le mécanisme des roues pour le faire avancer, l'énergie qu'il doit impulser pour le faire rouler... Grâce à cette manipulation, il se construit une représentation de cet objet, de ses possibilités, mais il lui faut du temps pour tout comprendre et assimiler. En lui demandant de stopper son jeu, qui dure trop longtemps selon nos critères, nous lui demandons d'interrompre sa recherche alors qu'elle n'est pas encore terminée. En pleine lecture d'une énigme policière, accepteriez-vous de donner votre livre sans connaître la fin ?

A l'âge d'Alexandre, il est difficile de s'arrêter en pleine exploration, cela demande beaucoup de contrôle. Cette capacité est liée à la zone préfrontale de notre cerveau. D'un point de vue évolutif, il s'agit de la dernière et de la plus lente zone à se développer. A vingt mois, trop immature, elle est peu efficace. En ce sens, demander à Alexandre de partager son jeu est une demande plus difficile qu'il n'y paraît, car son incapacité à y répondre va générer beaucoup de frustrations chez lui.



### Du point de vue de Léonie, 20 mois : elle a envie d'imiter Alexandre

Cette soif de connaissance et d'exploration est présente chez tous les enfants, Léonie n'en fait pas exception. La vue du camion en mouvement est très attractive pour son cerveau, bien plus que les objets inanimés posés au sol. Mais pourquoi veut-elle ce camion ? Il n'est pas le seul à être manipulé dans la salle !

L'objet n'est pas le seul élément à prendre en compte : les actions, que fait Alexandre avec, sont très intéressantes ! Or, pour pouvoir les comprendre, Léonie a besoin de les reproduire à l'identique : il lui faut donc un camion bleu. A cet âge, la conscience de l'autre est en pleine construction et cela demande du temps. L'imitation est une première étape dans ce processus, car imiter l'Autre dans ses actions va permettre à un enfant de mieux le comprendre et progressivement de s'identifier à lui.

Mais s'imiter, c'est d'abord avoir le même matériel pour réaliser les mêmes actions. Quand un enfant ne trouve pas ce dont il a besoin, il mobilisera toute son énergie dans cette recherche... même si le matériel tant désiré est déjà dans la main d'un autre. Pour Léonie, attendre pour reproduire ce qu'elle perçoit est compliqué... Son immaturité cérébrale l'empêche de différer son envie et de prendre en compte le fait qu'Alexandre n'a pas fini de jouer. Elle n'a pas encore acquis la conscience de l'autre et priorise ses propres besoins. Son pleur est un appel envoyé à Hélène pour exprimer sa frustration.



Du point de vue d'Hélène, la professionnelle : elle veut répondre vite à la frustration de Léonie

Une dispute de jeux est une chose récurrente en crèche et cela conduit notre cerveau à considérer cette situation comme simple et connue. Il va donc se brancher en mode « automatique ». Nous utilisons ce mode régulièrement comme lorsque nous conduisons pour aller au travail. Son avantage est sa rapidité de réaction : Hélène perçoit la frustration de Léonie et peut y répondre sans tarder. Cependant, l'inconvénient de ce type de réponse est que notre comportement ne sera pas forcément adapté à la situation, il la simplifie un peu trop ! La frustration de Léonie est provoquée par son envie d'avoir le camion, pour mettre fin à sa frustration il faut qu'elle le récupère... Alexandre joue avec le camion depuis longtemps, il peut donc le donner ! Hé oui, nous sommes victimes de notre cerveau et de ses réponses automatiques !

Pourtant, dans cette situation, le plus important pour Léonie n'est pas d'avoir le camion, mais d'être entendu par l'adulte ! Elle a besoin d'Hélène pour apprendre à gérer sa frustration et pouvoir patienter...ou passer à autre chose ! Pour différer une envie, rien de mieux que de se changer les idées. En raison de son immaturité, Léonie ne peut le faire seule, c'est pourquoi Hélène doit l'accompagner dans cette démarche. Elle peut détourner son attention vers un autre objet qui génère les mêmes actions comme des camions ou voitures, ou jouer avec elle. Il ne s'agit pas de fuir la situation, mais de donner les clefs à Léonie pour apprendre à se contrôler, à patienter. Penser à autre chose nous aide au quotidien pour notre gestion émotionnelle !

Du point de vue de la pratique : à 20 mois on ne partage pas, prévoir des jouets identiques

A vingt mois, les enfants n'arrivent pas à partager, ni même jouer ensemble avec le même objet. En demandant aux enfants de se partager les jeux, nous prenons le problème à l'envers : c'est la collectivité qui doit s'adapter au développement de l'enfant, pas l'inverse ! A un âge où le besoin d'imitation est incontournable pour comprendre le monde qui l'entoure, la possibilité d'avoir des jeux identiques représente une véritable nécessité. En proposant plusieurs exemplaires du même objet, les enfants vont avoir le matériel nécessaire pour s'imiter et se comprendre. Un grand nombre d'interactions négatives vont disparaître au profit de rencontres positives structurantes dans cette période de découverte de l'Autre.

HIRT Johanna Formatrice et consultante Petite Enfance, Planète Péda  
PUBLIÉ LE 29 janvier 2019  
MIS À JOUR LE 04 juin 2021



« En crèche, il faut partager ! »

Du point de vue d'Alexandre, 2 ans : il n'a pas fini son travail avec le camion ! L'apport des neurosciences nous a permis de comprendre...

pe Les pros de la petite enfance / Jun 4, 2021

